

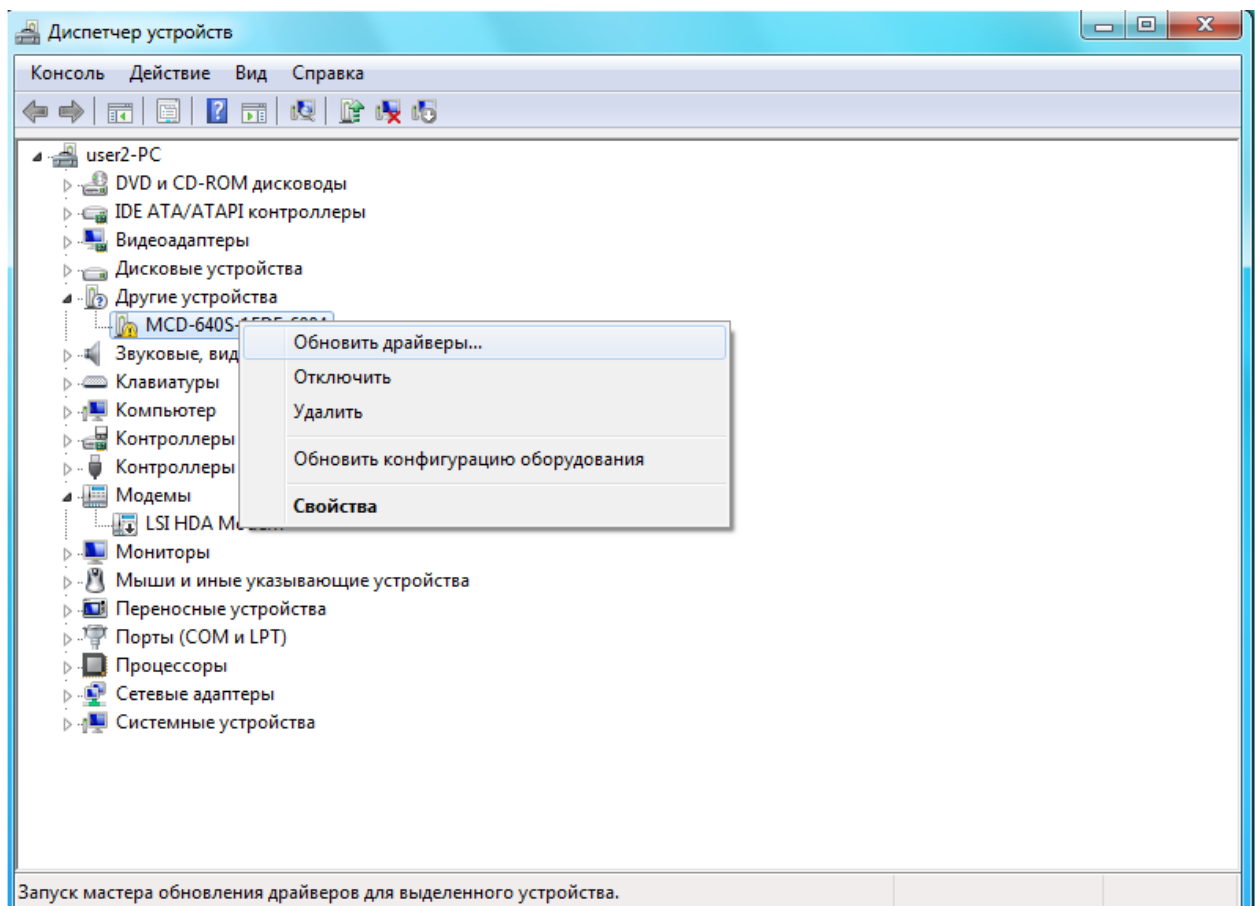
Инструкция по установке программного обеспечения в ОС MS WINDOWS 7 64 bit для модема Airplus MCD-650

Программное обеспечение (ПО) под ОС MS WINDOWS 7 64 bit для модема Airplus MCD-650 предназначено для версии модема – “M650R3.13SE”. Если версия модема ниже указанной, обратитесь в сервисный центр для замены.

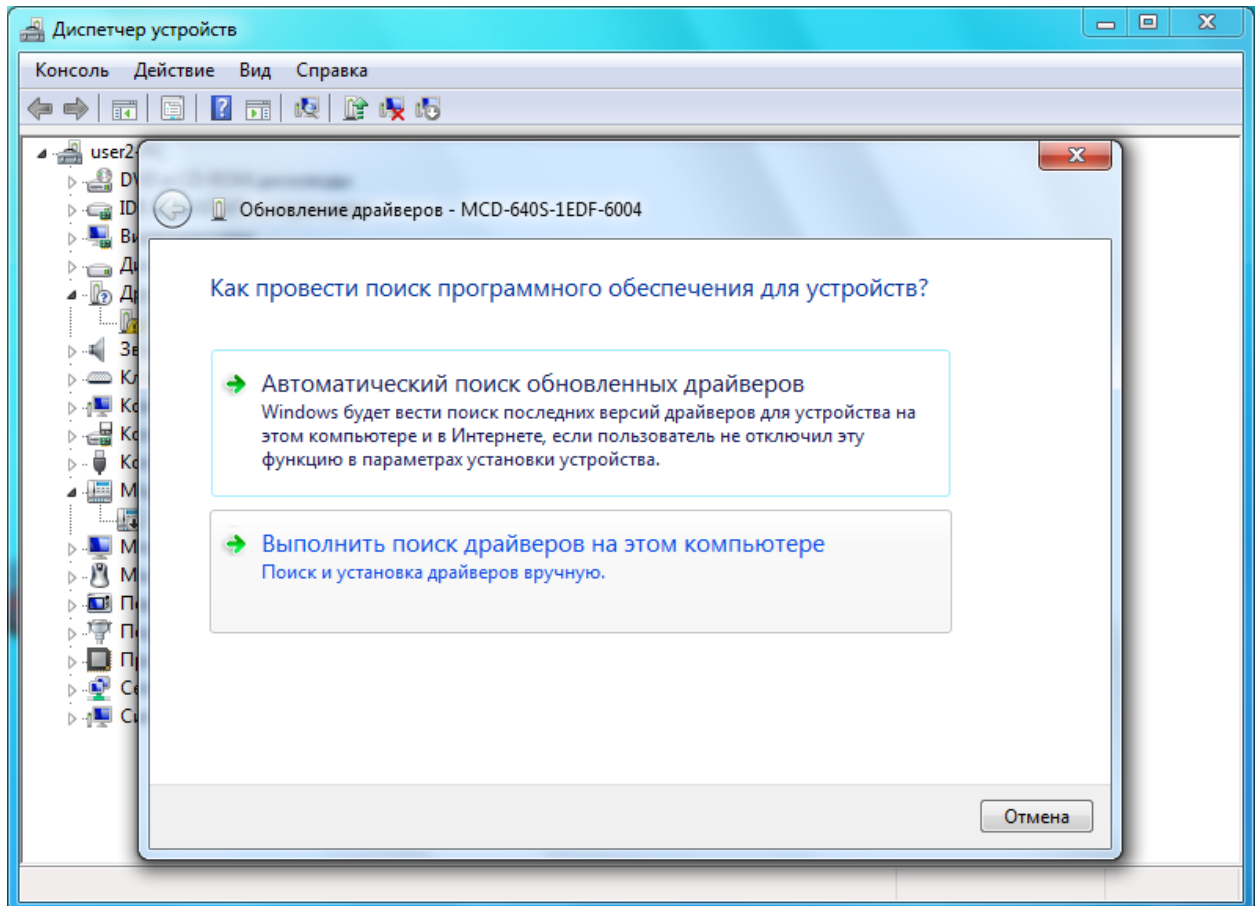
В ОС MS WINDOWS 7 64 BIT установка ПО версии Airplus V3.12SE и драйверов для модема Airplus MCD-650S производится, как и для предыдущих версий WINDOWS, в соответствии с описанием, изложенным в инструкции пользователя.

При подключении в ОС MS WINDOWS 7 64 BIT могут возникнуть проблемы определения модема операционной системой. Если при запуске пользовательской программы выдается сообщение “Модем не подключен”, установите драйвера для модема вручную. Для этого установите инсталляционный диск в привод и кликните ПУСК→Панель управления→Система→Диспетчер устройств.

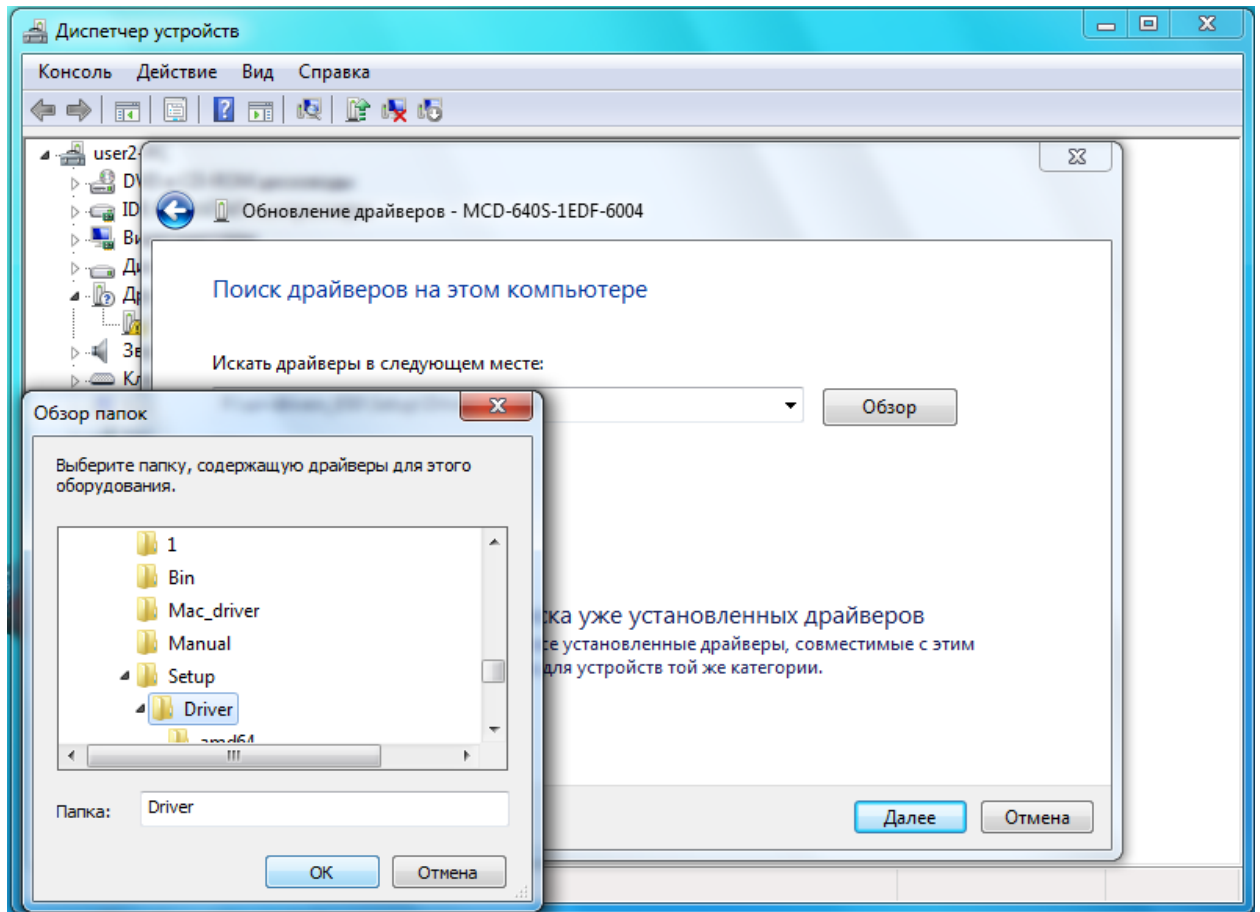
1. Найдите в списке устройство MCD-640S, правым кликом выберите “Обновить драйверы...”



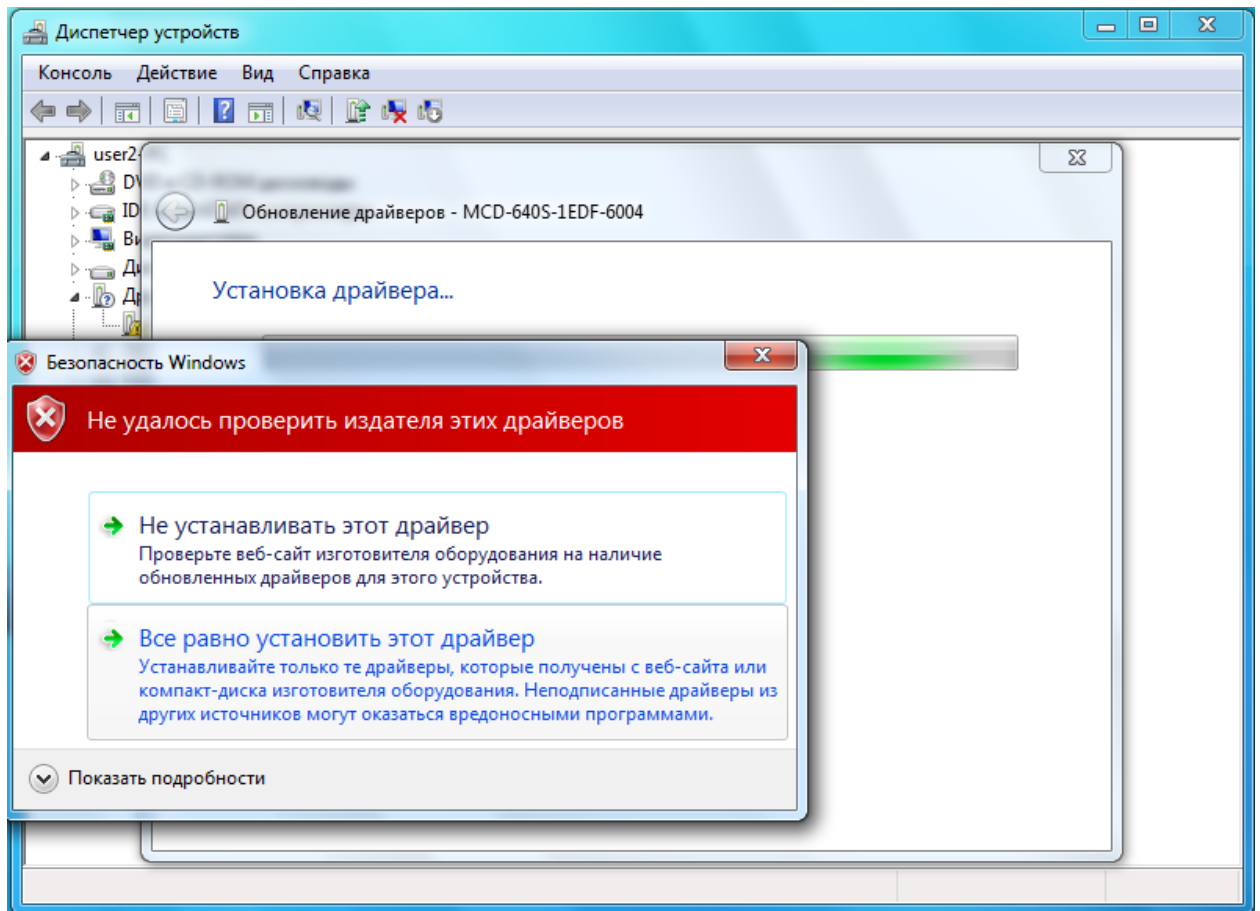
2. Далее – “Выполнить поиск драйверов на этом компьютере. Поиск и установка драйверов вручную”:



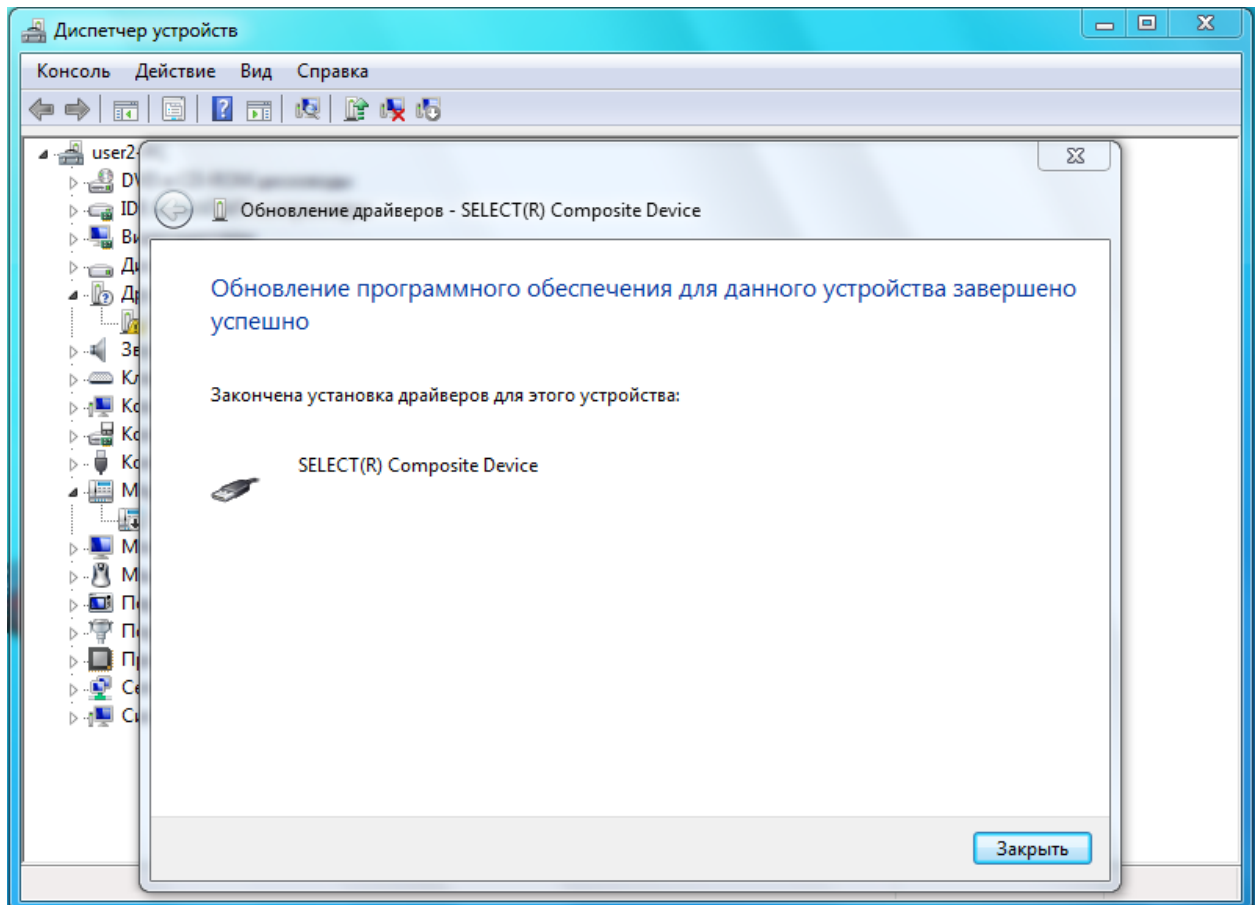
3. Нажав кнопку “Обзор” и в новом окне “Обзор папок” укажите путь к дисководу с инсталляционной программой. Выделите папку “Drivers” на Дискковод:\Setup\Driver и нажмите “Ok” и “Далее”. Система начнет установку драйверов.



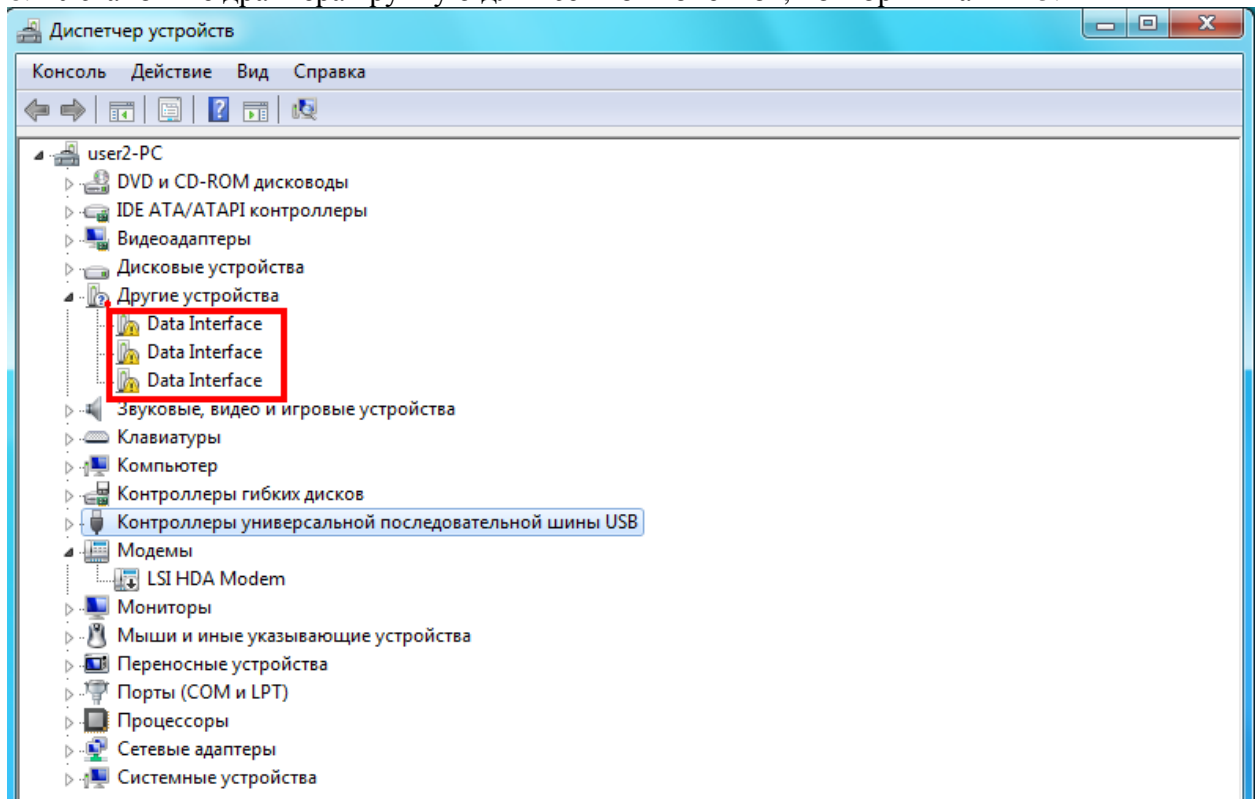
4. В процессе установки будет показано сообщение системы, продолжите установку, выбрав “Все равно установить этот драйвер”



5. По завершении установки будет показано уведомление. Нажмите “Закреть”.



6. Установите драйвера вручную для всех компонентов, повторив шаги 1-5:



7. По завершении установки убедитесь, что все устройства установлены правильно:

